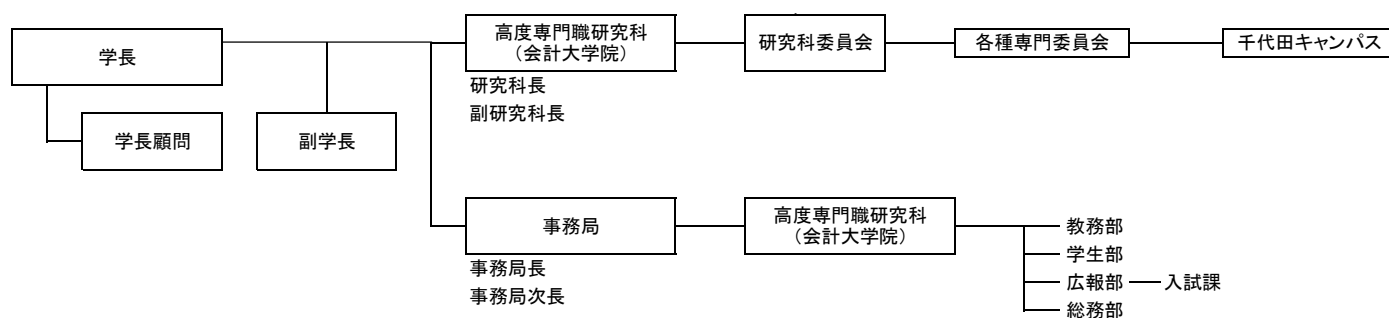


# LEC東京リーガルマインド大学院大学 組織図



## 学長

- 1) 大学の学務全体を統括する。
- 2) 学外との対応において、本学の学務に関わる業務を統括する。

## 学長顧問

大学の業務及び運営について提言又は助言を行う。

## 副学長

- 1) 大学学務において、学長を補佐する。
- 2) 学外との対応において、本学の学務に関わる業務に関し学長を補佐する。
- 3) 大学学務において、学長と研究科長の相互連携に努める。
- 4) 特に、大学事務分掌に関して疑義が発生した場合、その対応を所掌する。

## 研究科長

- 1) 研究科の学務を統括する。
- 2) 研究科委員会を招集し、その議長を務める。

## 副研究科長

研究科長の職務を補佐する。